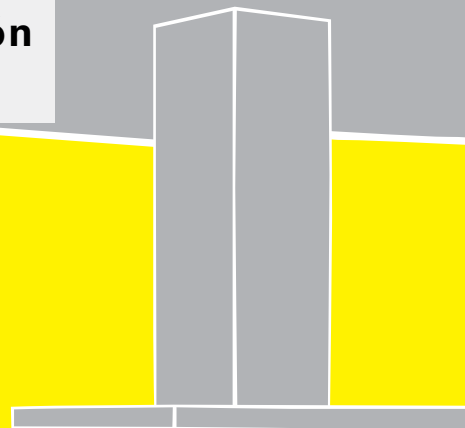


**FRÄNKISCHE**

**alpex-plus®**

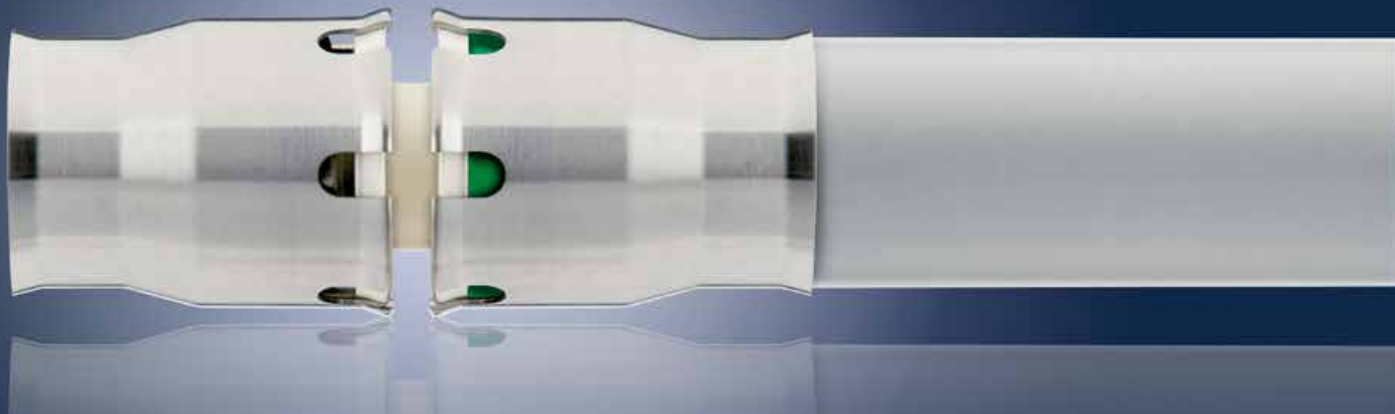
**– el innovador accesorio de ajuste a presión  
en las dimensiones 16, 20 y 26 mm**



**HAUSTECHNIK  
VOM  
SPEZIALISTEN**



- SISTEMAS DE DRENAJE
- SISTEMAS DE CANALIZACIÓN ELÉCTRICA
- TÉCNICA DOMÉSTICA
- PRODUCTOS INDUSTRIALES



## alpex-plus - simplemente más

### Accesorio alpex-plus



#### Excelente calidad

El cuerpo base de los accesorios alpex-plus está elaborado con el plástico de alto desempeño polifenilsulfona (PPSU). Este material, probado en el espacio, se caracteriza por su gran resistencia a los impactos y por ser higiénicamente inofensivo.

Además disponemos de elementos de roscado con un cuerpo base de latón resistente al descincado. FRÄNKISCHE utiliza acero inoxidable para los casquillos y los elementos de retención, lo que otorga una gran estabilidad a alpex plus.

- Especialmente indicado para lugares estrechos y de difícil acceso en las obras
- Sencillo control visual de que la conexión se ha llevado a cabo gracias a un anillo señalizador verde
- Ahorro de tiempo y dinero gracias a un menor número de fases de procesamiento
- Aislamiento óptimo gracias a su diseño extra esbelto
- Accesorios universales para instalaciones de agua potable y calefacción
- Dimensiones de 16 y 20 mm extraíble antes del test de presión y reutilizable

### Compatibilidad

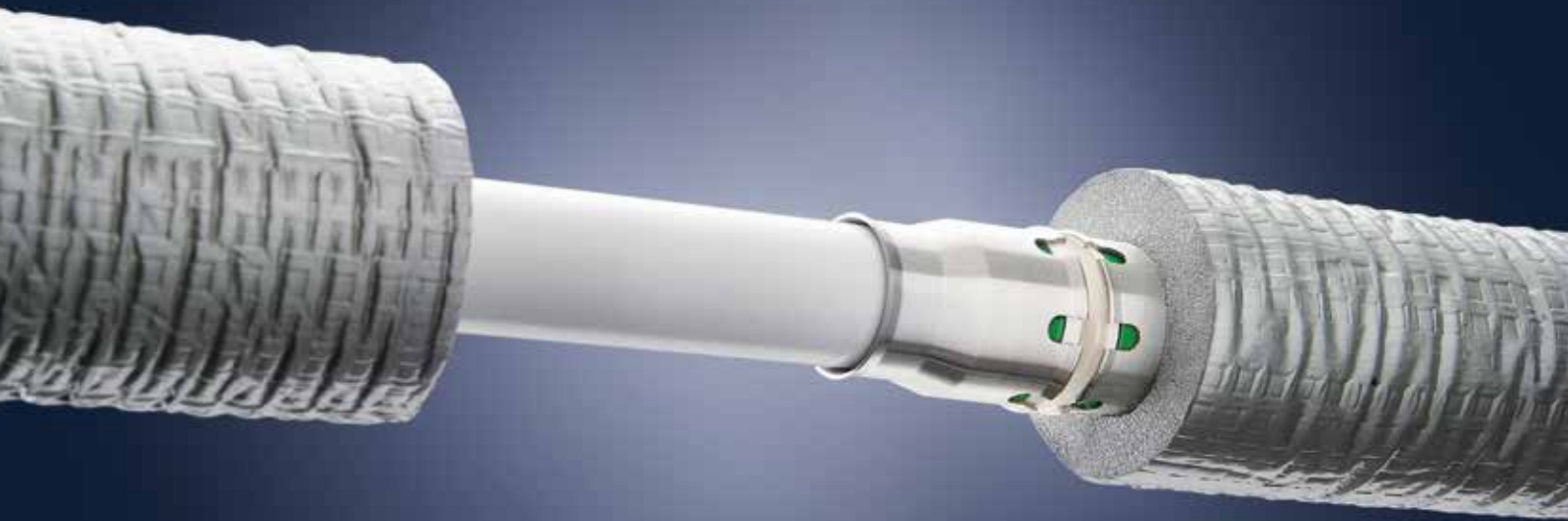
Alpex-plus, el innovador accesorio de push fit de FRÄNKISCHE de dimensiones 16 mm, 20 mm y 26 mm convence por su inteligente y práctica construcción y representa por ello un plus para el instalador.

La posibilidad de procesar los accesorios de ajuste a presión alpex-plus en el eficaz sistema alpex duo otorga al instalador una mayor flexibilidad y un mayor campo de aplicación en la obra.

### Seguridad controlada

«FRÄNKISCHE valora en gran medida la seguridad. Además de la homologación del DVGW (Asoc. alemana de gas y agua), todos los componentes de los sistemas alpex vienen con un certificado de garantía de 10 años».





## Datos técnicos

Conector alpex-plus			
<b>Dimensiones (en mm)</b>	16 x 2,0	20 x 2,0	26 x 3,0
<b>Tipo</b>	Sin rosca	Conector de rosca	
<b>Material</b>	Polifenilsulfona (PPSU)	Latón resistente al descincado	
<b>Clase de material</b>	Clase E según DIN EN 13501-1		
<b>Aplicación</b>	Instalaciones de calefacción y agua potable		
<b>Casquillos/ Elemento de retención</b>	Acero inoxidable		
<b>Detector de fugas según W534</b>	No - anillo señalizador verde para control de la unión		
<b>Beneficios</b>	Con herramientas especiales es posible extraer la pieza sin dañar el anillo, en las dimensiones 16 x 2,0 y 20 x 2,0 mm, con lo que el accesorio se puede reutilizar		



## Resumen de las ventajas

El sistema alpex-plus tiene una vida útil muy larga, convence por su gran resistencia y por ser sanitariamente seguro. Todas las piezas y las tuberías tienen un caudal óptimo y ocupan

muy poco espacio, son fáciles de aislar y resistentes al agua caliente hasta 95 °C. Un uso muy sencillo y un trabajo efectivo, a la vez que una gran calidad y la

mayor seguridad- estos son nuestros objetivos y los podemos garantizar gracias a una constante innovación llevada a la práctica.



CONFORME CON UBA/TRINKWV (INSTITUTO FEDERAL ALEMÁN DEL MEDIO AMBIENTE/REGLAMEN-TACIÓN SOBRE EL AGUA POTABLE)



LIBRE DE INCRUSTACIONES



SANITARIAMENTE SEGURO



MATERIAL DE CALIDAD SUPERIOR



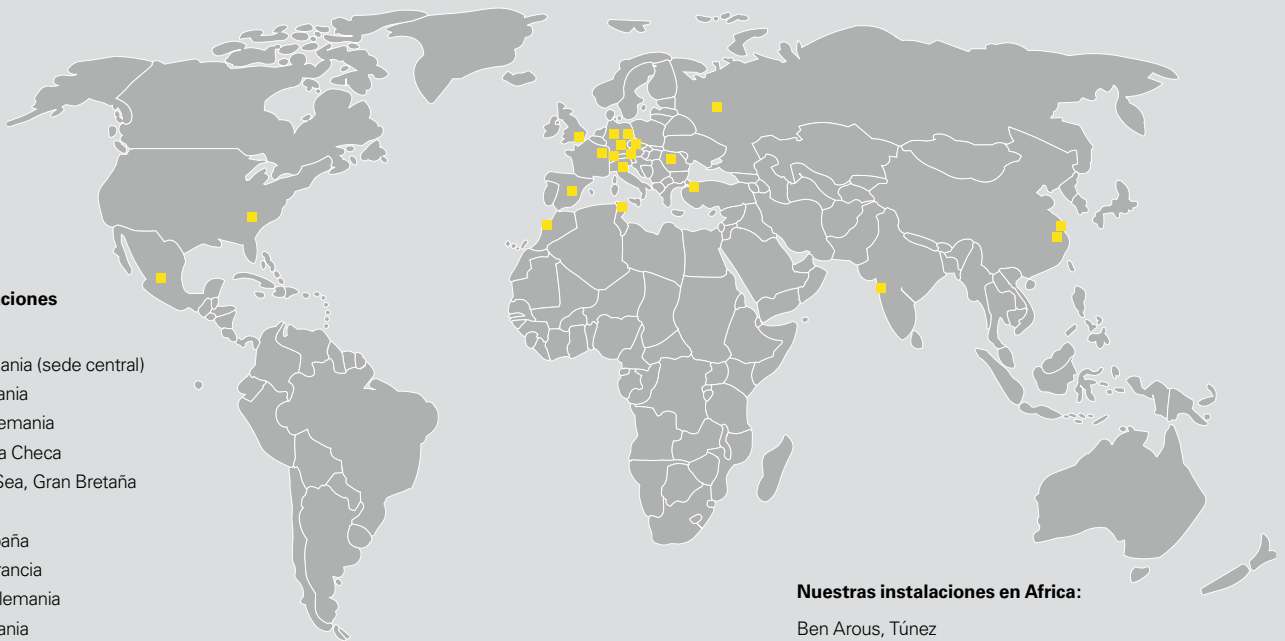
LARGA VIDA ÚTIL



SISTEMA COMPATIBLE

¡Origen en Königsberg,

éxito global!



**Nuestras instalaciones en Europa:**

- Königsberg, Alemania (sede central)
- Bückerburg, Alemania
- Schwarzheide, Alemania
- Okříšky, República Checa
- St.-Leonards-on-Sea, Gran Bretaña
- Moscú, Rusia
- Yeles/Toledo, España
- Torcy-le-Grand, Francia
- Ebersbach/Fils, Alemania
- Hermisdorf, Alemania
- Mönchaltorf, Suiza
- Milán, Italia
- Estambul, Turquía
- Cluj, Rumanía
- Wels, Austria

**Nuestras instalaciones en Asia:**

- Anting/Shanghai, China
- Hangzhou, China
- Pune, India

**Nuestras instalaciones en África:**

- Ben Arous, Túnez
- Casablanca, Marruecos

**Nuestras instalaciones en América:**

- Anderson, Estados Unidos
- Guanajuato, México

FRÄNKISCHE es una empresa familiar de tamaño mediano innovadora, orientada al crecimiento, líder en diseño, fabricación y comercialización de sistemas de tubo corrugado tecnificado para drenaje, canalizaciones eléctricas, técnica de edificación y aplicaciones industriales.

Actualmente, empleamos a 4200 personas a nivel mundial. Tanto nuestros

años de experiencia y pericia en el procesamiento de plásticos, como nuestros servicios de consultoría y la amplia gama de productos son muy apreciados por nuestros clientes.

FRÄNKISCHE es una empresa familiar, en tercera generación, que fue fundada en 1906, dirigida actualmente por Otto Kirchner. Hoy, estamos presentes globalmente, mediante plantas de producción

y oficinas comerciales. La proximidad a nuestros clientes nos permite desarrollar productos y soluciones a medida de las exigencias de nuestros clientes. Nuestra filosofía de negocio y nuestras acciones están enfocadas a nuestros clientes, sus necesidades y sus requerimientos hacia nuestros productos.

FRÄNKISCHE – Su socio para soluciones avanzadas y sofisticadas.